

MONTHLY MEMBERSHIP PROGRESS REPORT

LIEU FRANCE

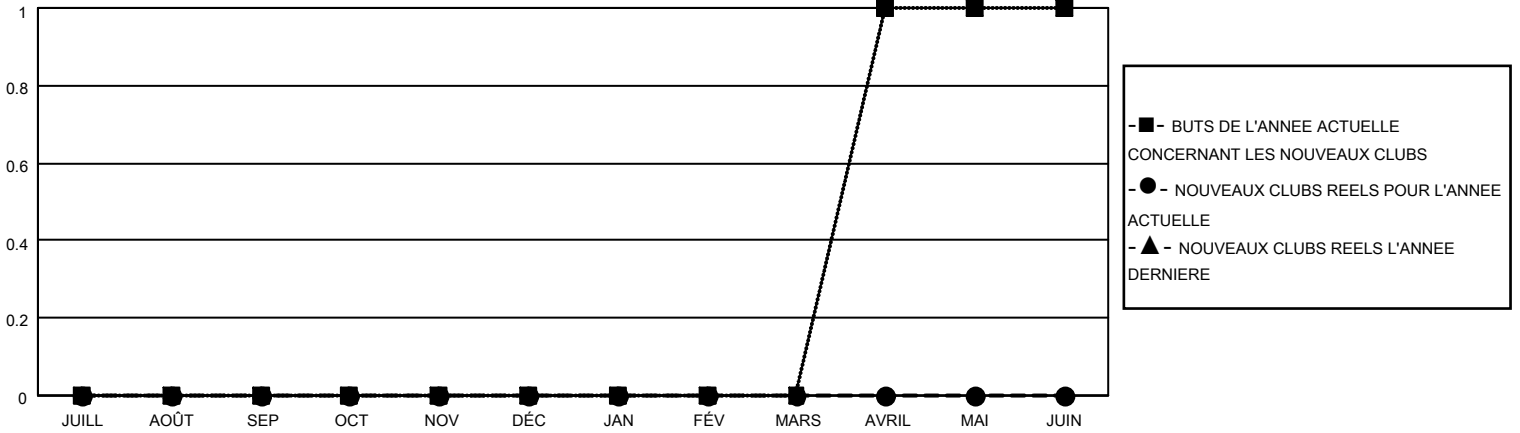
District 103CC

Results as of: 6/30/2022

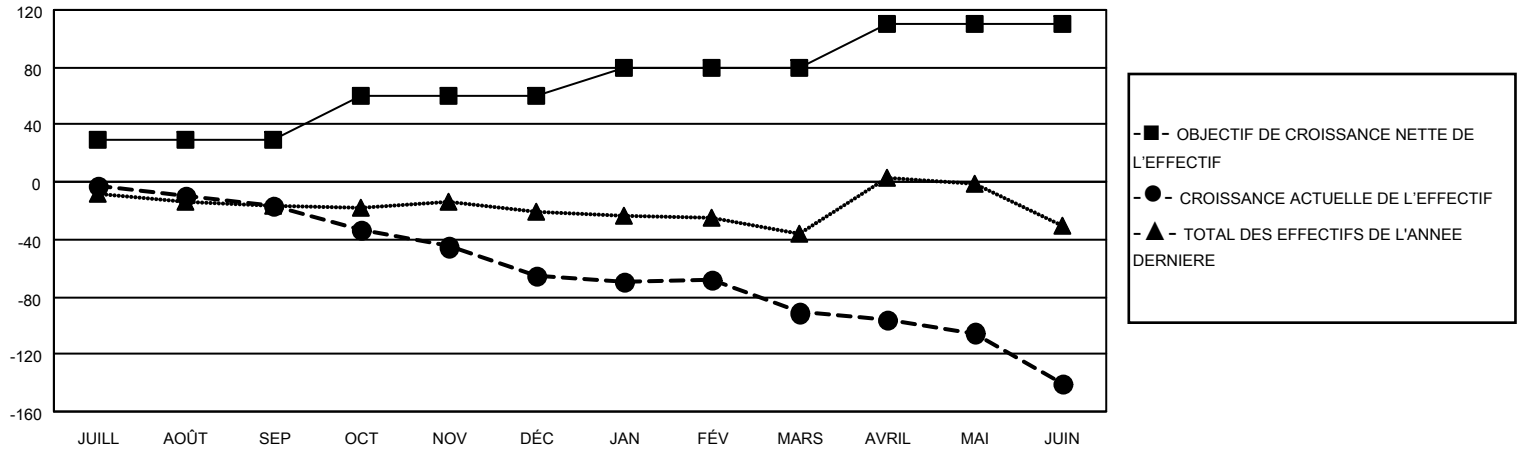
| Clubs | | | |
|--------------------------|-----------------------------------|----------------|---------------|
| RESULTATS POUR 2021-2022 | | | |
| TRIMESTRE | BUT CONCERNANT LES NOUVEAUX CLUBS | NOUVEAUX CLUBS | CLUBS ANNULÉS |
| JUILL/AOÛT/SEP | 0 | 0 | 1 |
| OCT/NOV/DÉC | 0 | 0 | 0 |
| JAN/FÉV/MARS | 0 | 0 | 0 |
| AVRIL/MAI/JUIN | 1 | 0 | 1 |

| Membres | | | |
|--------------------------|--|-----------------------------------|---|
| RESULTATS POUR 2021-2022 | | | |
| TRIMESTRE | OBJECTIF DE CROISSANCE NETTE DE L'EFFECTIF | CROISSANCE ACTUELLE DE L'EFFECTIF | TOTAL DES MEMBRES RADIÉS (y compris les transferts) |
| JUILL/AOÛT/SEP | 30 | 14 | 26 |
| OCT/NOV/DÉC | 30 | 19 | 59 |
| JAN/FÉV/MARS | 20 | 46 | 66 |
| AVRIL/MAI/JUIN | 30 | 47 | 78 |

BUTS ET NOUVEAUX CLUBS REELS - CUMULATIF



BUTS ET MEMBRES REELS - CUMULATIF



CLUBS RADIÉS: 2

33 CLUBS OF 75 ONT AJOUTE 1 OU PLUSIEURS NOUVEAUX MEMBRES

DISTRIBUTION PAR SEXE

MEMBRES RADIÉS

| | |
|--------------|------------|
| DECEDE | 16 |
| CLUB ANNULE | 12 |
| AUTRE | 201 |
| TOTAL | 229 |

| | |
|----------------------|--------------|
| HOMME | 855 (67.48%) |
| FEMME | 412 (32.52%) |
| NON BINARY | 0 (0.00%) |
| PREFER NOT TO ANSWER | 0 (0.00%) |

[CLIQUEZ ICI POUR LES INFORMATIONS CUMULATIVES SUR LES EFFECTIFS](#)

| | |
|--|-----|
| NOMBRE TOTAL DE MEMBRES D'UNITÉS FAMILIALES | 155 |
| MEMBRES DE FAMILLE QUI RÈGLENT LA MOITIÉ DES COTISATIONS | 78 |